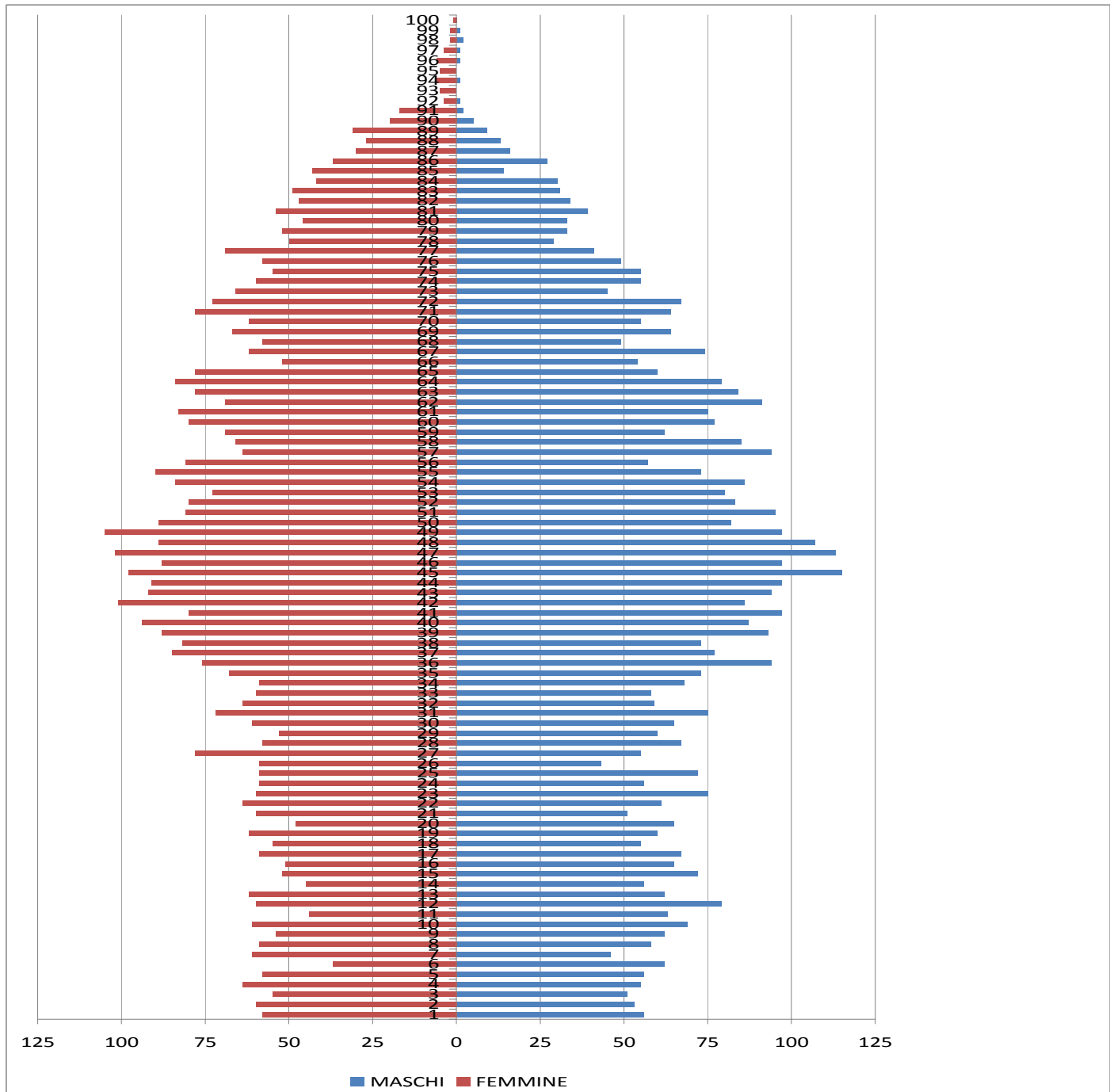




Comune di Nembro
Provincia di Bergamo

Relazione al Bilancio di previsione 2015

Dati statistici e demografici



Nembro, marzo 2015.

Roberta Cornetti
Laura Dordi



Comune di Nembro
Provincia di Bergamo

Sommario

TAB 1.1 POPOLAZIONE ANDAMENTO STORICO	3
TAV 1. 4 ANDAMENTO STORICO DELLA POPOLAZIONE NEI QUARTIERI E NELLE FRAZIONI.....	6
TAV 1.5 ANDAMENTO DEMOGRAFICO E MIGRATORIO DAL 1951 AD OGGI	7
TAV.1.6 NUMERO FAMIGLIE.....	9
TAV. 1.7 – MOVIMENTO NATURALE DELLA POPOLAZIONE RESIDENTE NEL COMUNE DI NEMBRO per sesso – Anno 2014.....	10
TAV. 1.8 – MOVIMENTO MIGRATORIO DELLA POPOLAZIONE RESIDENTE NEL COMUNE DI NEMBRO PER SESSO – ANNO 2014	11
TAV 1.10 STRANIERI A NEMBRO E NEI COMUNI VICINI NEL TEMPO	15
TAV.1.11 - MATRIMONI CELEBRATI NEL COMUNE DI NEMBRO, PER RITO - ANNO 2014.....	17
TAV. 1.12 DIVORZI E ANNULLAMENTI DI MATRIMONIO NEL COMUNE DI NEMBRO – ANNO 2014	18
TAV. 1.13 STATO CIVILE DEI RESIDENTI DI NEMBRO ANNO 2014	19
TAV 1.14 POPOLAZIONE COMUNE DI NEMBRO RESIDENTE TOTALE PER CLASSE DI ETÀ.....	20
TAV 1.15 POPOLAZIONE COMUNE VICINI RESIDENTE TOTALE PER CLASSE DI ETÀ 2012.....	21
GRAF. 1.5 GRAFICO POPOLAZIONE DI NEMBRO PER CLASSI DI ETÀ 1951-2012	22
Tav 16 Indici struttura della popolazione	23
TAV. 1.17 - INDICI DEMOGRAFICI DEL COMUNE DI NEMBRO 2013 PER QUARTIERE O FRAZIONI	24
TAV 1.18 INDICATORI DI STRUTTURA DELLA POPOLAZIONE RESIDENTE TOTALE AL 31/12/2012 COMUNI VICINI.....	25
TAV 19 DEPOSITI BANCARI, PER COMUNE. CONSISTENZA ED ABITANTE AL 31.12.2013.....	26
TAV 1.20 IMPIEGHI BANCARI, PER COMUNE. CONSISTENZA ED ABITANTE AL 31.12.2013.....	27
TAV 1.21 PARCO VEICOLARE CIRCOLANTE PER CATEGORIA 2012	28
Tav 1.23 Analisi dati grandi e medie strutture di vendita giugno 2014.....	29
Tav 1.24 Analisi dati negozi di vicinato giugno 2013.....	30
*dati al 30/06.....	30
Tav 25. Potenziali utenti scuola materna, elementare e media	31



Comune di Nembro
Provincia di Bergamo

TAB 1.1 POPOLAZIONE ANDAMENTO STORICO

ANNI	Sesso		Totale	Variazione percentuale sull'anno precedente
	Maschi	Femmine		
1871			1.400	
1881			2.500	78,57
1901			4.700	88,00
1911			4.600	-2,13
1921			6.600	43,48
1931			9.300	40,91
1941			6.729	-27,65
1951			8.197	18,84
1961			9.795	19,49
1971			10.856	10,83
1981			10.708	-1,36
1990	5.448	5.732	11.180	4,41
1991	5.516	5.738	11.254	0,66
1992	5.505	5.676	11.181	-0,65
1993	5.457	5.674	11.131	-0,45
1994	5.428	5.659	11.087	-0,40
1995	5.390	5.603	10.993	-0,85
1996	5.402	5.587	10.989	-0,04
1997	5.430	5.602	11.032	0,39
1998	5.464	5.610	11.074	0,38
1999	5.481	5.626	11.107	0,30
2000	5.493	5.648	11.141	0,31
2001	5.539	5.648	11.187	0,41
2002	5.560	5.651	11.211	0,21
2003	5.567	5.660	11.227	0,14
2004	5.565	5.672	11.237	0,09
2005	5.577	5.638	11.215	-0,20
2006	5.598	5.706	11.304	0,79
2007	5.677	5.800	11.477	1,53
2008	5.701	5.849	11.550	0,64
2009	5.704	5.904	11.608	0,50
2010	5.734	5.902	11.636	0,24
2011	5.763	5.924	11.687	0,44
2012	5.775	5.962	11.737	0,43
2013	5.728	5.956	11.684	-0,45
2014	5.742	5.946	11.688	0,03

Fonte: Comune di Nembro – Elaborazione dell'Ufficio di Statistica su dati dell' Anagrafe



Comune di Nembro
Provincia di Bergamo

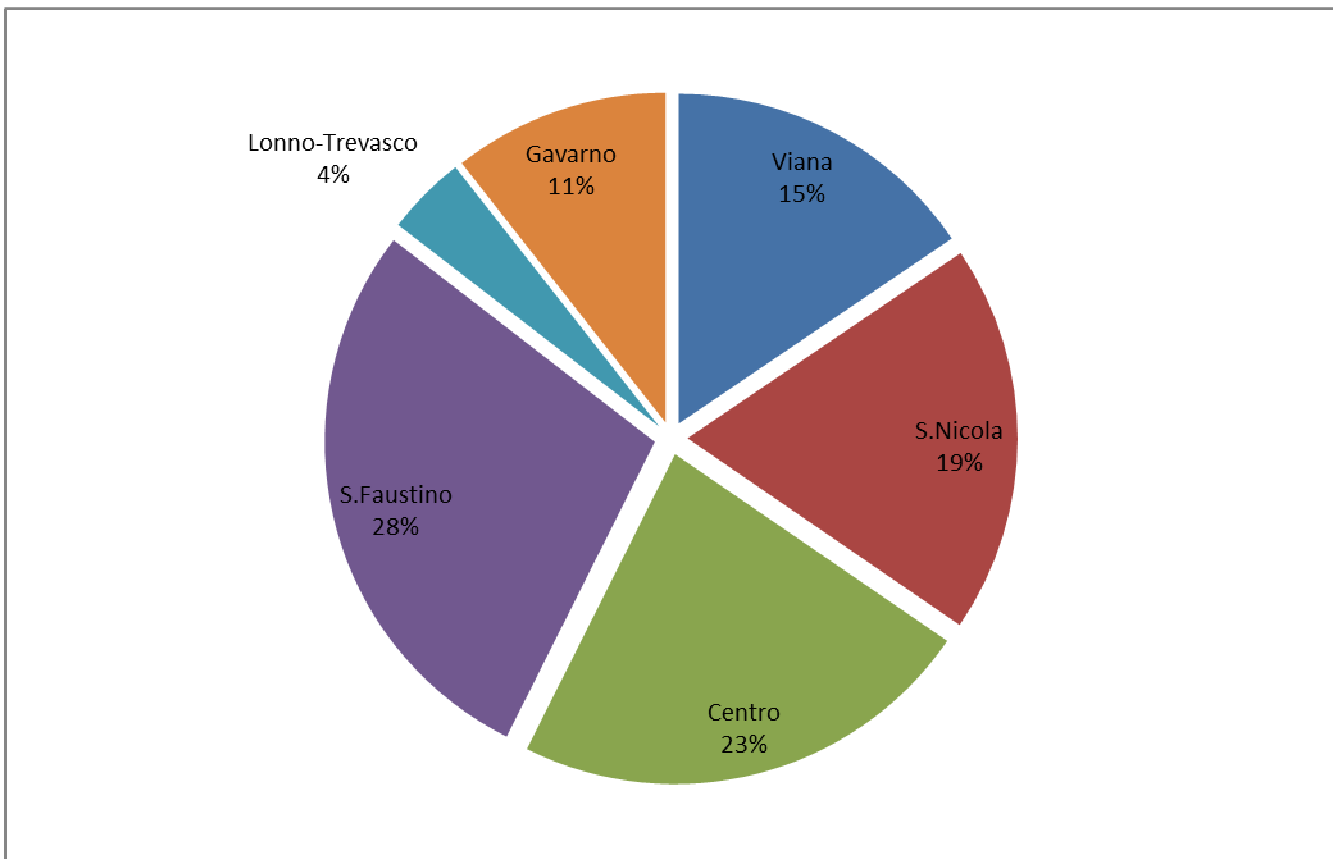
TAV. 1.2 – POPOLAZIONE RESIDENTE AL 31/12/2014 COMUNI LIMOTROFI								
Anno	2007		2008		2009		2010	
Comuni	Totale	Diff %	Totale	Diff %	totale	Diff %	Totale	Diff. %
Albino	17.938	0,74	18.026	0,49	18.098	0,40	18.186	0,49
Alzano	13.247	1,40	13.404	1,19	13.558	1,15	13.558	0,00
Bergamo	115.781	0,12	116.670	0,77	118.019	1,16	119.551	1,30
Nembro	11.477	1,53	11.550	0,64	11.608	0,50	11.636	0,24
Pradalunga	4.482	0,49	4.529	1,05	4.555	0,57	4.593	0,83
Ranica	6.034	1,02	6.044	0,17	6.016	-0,46	6.018	0,03
Villa di Serio	6.427	1,68	6.496	1,07	6.555	0,91	6.608	0,81
Provincia	1.059.593	1,41	1.075.592	1,51	1.087.204	1,08	1.098.740	1,06
Regione	9.642.406	1,02	9.742.676	1,04	9.826.141	0,86	9.917.714	0,93
Italia	59.619.290	0,83	60.045.068	0,71	60.340.328	0,49	60.626.442	0,47
Anno	2011		2012		2013		2014	
Comuni	Totale	Diff. %	Totale	Diff. %	Totale	Diff. %	Totale	Diff. %
Albino	18.232	0,25	18.316	0,46	18.212	-0,57	18.176	-0,20
Alzano	13.821	1,94	13.773	-0,35	13.678	-0,69	13.632	-0,34
Bergamo	120.333	0,65	120.050	-0,24	119.049	-1,72	119.144	0,08
Nembro	11.687	0,44	11.737	0,43	11.684	-0,45	11.688	0,03
Pradalunga	4.660	1,46	4.707	1,01	4.708	0,02	4.678	-0,64
Ranica	6.018	0,00	6.047	0,48	5.981	-1,09	6.020	0,65
Villa di Serio	6.684	1,15	6.657	-0,40	6.620	-0,56	6.632	0,18
Provincia	1.086.890	-1,08	1.094.062	0,66	1.107.441	1,22		
Regione	9.700.881	-2,19	9.794.525	0,97	9.973.397	1,83		
Italia	59.934.207	-1,14	59.685.227	-0,42	60.782.668	1,84		



Comune di Nembro
Provincia di Bergamo

TAV. 1.3 – POPOLAZIONE E FAMIGLIE RESIDENTI IN NEMBRO PER ZONA DI RESIDENZA 2014										
	31/12/2014						31/12/2007			
	Popolazione				Famiglie		Popolazione		Famiglie	
	Maschi	Femmine	Totale	%le	N°	%le		%le	N°	%le
Viana	893	911	1.804	15,3	737	15,2	1.827	15,9	730	15,6
S.Nicola	1.105	1.199	2.304	19,7	952	19,7	2.223	19,4	899	19,2
Centro	1.277	1.355	2.632	22,5	1.151	23,8	2.528	22,0	1.124	24,0
S.Faustino	1.586	1.652	3.238	27,8	1.298	26,8	3.238	28,2	1.276	27,2
Lonno-Trevasco	233	230	463	4,0	223	4,6	469	4,1	209	4,5
Gavarno	634	609	1.243	10,6	482	10,0	1.192	10,4	448	9,6
Totale	5.728	5.956	11.684	100,0	4.843	100,0	11.477	100	4.686	100

Grafico popolazione % per quartiere anno 2014





Comune di Nembro
Provincia di Bergamo

TAV 1. 4 ANDAMENTO STORICO DELLA POPOLAZIONE NEI QUARTIERI E NELLE FRAZIONI

Anno	1951	1961	1967	1971	2001	2008	2010	2013	2014
Viana	248	568	815	1.018		1.840	1.854	1.804	1.813
San Nicola						2.237	2.208	2.304	2.228
Trevsco S.T.	24								
Trevasco S. Vito	60		90		15				
Crespi		1.472		2.317					
Crespi c.sparse			291						
San Faustino						3.269	3.280	3.238	3.280
Gavarno	754	944	944		901				
sant'Antonio					253				
Gavarno oggi				1.031		1.219	1.247	1.243	1.238
Lonno, Salmezza e Trevasco		564	442	435					
Prato Fò					31				
Lonno-Trevasco					382	471	464	463	460
Lonno	403								
salmezza			32		8				
san vito			46						
Piazzo			38						
case sparse	1057				300				
Centro						2514	2.583	2.632	2.669
Capoluogo	5.651	6.128	7.664	6.006	9.218				
Capoluogo	5.899	8.168	8.479	9.341	9.218	9.860	9.925	9.978	9.990
Totale	8.197	9.676	10.362	10.807	11.108	11.550	11.636	11.684	11.688
% popolazione capoluogo	71,97	84,42	81,83	86,43	82,99	85,37	85,30	85,40	85,47



Comune di Nembro
Provincia di Bergamo

TAV 1.5 ANDAMENTO DEMOGRAFICO E MIGRATORIO DAL 1951 AD OGGI

Anno	Nati	morti	saldo naturale	Immigrati	emigrati	saldo migratorio	saldo totale	Popolazione
1984	120	76	44	258	258	0	44	10892
1985	116	107	9	292	261	31	40	10932
1986	114	83	31	312	216	96	127	11059
1987	110	107	3	235	238	-3	0	11059
1988	117	77	40	255	273	-18	22	11081
1989	114	85	29	224	241	-17	12	11093
1990	116	85	31	276	226	50	81	11174
1991	107	74	33	239	187	52	85	11259
1992	109	101	8	250	352	-102	-94	11165
1993	104	98	6	210	256	-46	-40	11125
1994	108	103	5	200	249	-49	-44	11081
1995	102	112	-10	173	257	-84	-94	10987
1996	119	96	23	199	226	-27	-4	10983
1997	91	88	3	292	252	40	43	11026
1998	124	118	6	288	251	37	43	11069
1999	113	98	15	287	270	17	32	11101
2000	107	99	8	245	219	26	34	11056
2001	129	111	18	220	193	27	45	11101
2002	110	87	23	282	280	2	25	11126
2003	114	122	-8	412	303	109	101	11227
2004	99	102	-3	344	331	13	10	11237
2005	93	123	-30	334	326	8	-22	11215
2006	108	99	9	403	323	80	89	11304
2007	119	103	16	454	297	157	173	11477
2008	98	92	6	375	308	67	73	11550
2009	107	113	-6	343	279	64	58	11608
2010	114	132	-18	337	291	46	28	11636
2011	110	110	0	371	320	51	51	11687
2012	93	112	-19	406	337	69	50	11737
2013	102	112	-10	441	484	-43	-53	11684
2014	100	95	5	298	299	-1	4	11688
Variazione Max	250	132	170	454	459	157	255	
Variazione Min	91	67	-30	110	114	-176	-94	

Il numero massimo di nascite si riscontra nel 1964 (250). Il minimo nel 1997 (91). I decessi maggiori, si hanno nel 2010 (132), il minori nel 1955 (67).

Il saldo demografico naturale maggiore si registra nel sempre nel 1964 con +170, quello peggiore nel 2005 con -30.



Comune di Nembro
Provincia di Bergamo

Intervallo	Nati	morti	saldo naturale	Immigrati	emigrati	saldo migratorio	saldo totale	Popolazione media	
1951-1960	1.827	797	1.030	2.032	1.657	375	1.405	8.826	
1961-1970	2.196	908	1.288	2.777	2.948	-171	1.117	10.295	
1971-1980	1.528	953	575	2.128	2.817	-689	-114	10.782	
1981-1990	1.156	888	268	2.678	2.429	249	517	10.954	
1991-2000	1.084	987	97	2.383	2.519	-136	-39	11.093	
2001-2010	1.091	1.084	7	3.504	2.931	573	580	11.348	
2005-2014	1.044	1.091	-47	3.762	3.264	498	451	11.559	
2005-2009	525	530	-5	1.909	1.533	376	371	11.431	
2010-2014	519	561	-42	1.853	1.731	122	80	11.686	
Intervallo	Nati	morti	saldo naturale	Immigrati	emigrati	saldo migratorio	saldo totale	Popolazione media	
	% su abitanti								
1951-1960	2,1	0,9	1,2	2,3	1,9	0,4	1,6	8826	
1961-1970	2,1	0,9	1,3	2,7	2,9	-0,2	1,1	10295	
1971-1980	1,4	0,9	0,5	2,0	2,6	-0,6	-0,1	10782	
1981-1990	1,1	0,8	0,2	2,4	2,2	0,2	0,5	10954	
1991-2000	1,0	0,9	0,1	2,1	2,3	-0,1	0,0	11093	
2001-2010	1,0	1,0	0,0	3,1	2,6	0,5	0,5	11348	
2003-2012	0,9	0,9	0,0	3,2	2,7	0,6	0,5	11712	
2009	0,9	1,0	-0,1	3,0	2,4	0,6	0,5	11579	
2010	1,0	1,1	-0,2	2,9	2,5	0,4	0,2	11622	
2011	0,9	0,9	0,0	3,2	2,7	0,4	0,4	11662	
2012	0,8	1,0	-0,2	3,5	2,9	0,6	0,4	11712	
2013	0,9	1,0	-0,1	3,8	4,1	-0,4	-0,5	11711	
2014	0,9	0,8	0,0	2,5	2,6	0,0	0,0	11686	



Comune di Nembro
Provincia di Bergamo

TAV.1.6 NUMERO FAMIGLIE						
	2001	2011	2013	2014	Variazione 2014-2013	Variazione 2013-2004
Albino	6.362	7442	7.517	7507	0,13	12,45
Alzano Lombardo	4.845	5970	5.963	5918	0,75	10,96
Bergamo	48.870	58495	58.369	57130	2,12	6,20
Nembro	4.246	4801	4.850	4833	0,35	8,79
Pradalunga	1.585	1874	1.892	1890	0,11	9,11
Ranica	2.203	2509	2.510	2501	0,36	7,91
Villa di Serio	2.174	2668	2.691	2702	-0,41	14,46
Totale comuni selezionati	70.285	83.759	83.792	82.481	1,56	7,58
Totale provincia Bg	375.779	443.915	458257			12,25
Lombardia	3.652.954	4.168.542	4.396.094			11,13
Componenti per famiglia						
	2001	2011	2013	2014	Variazione 2014-2013	Variazione 2013- 2004
Albino	2,58	2,45	2,42	2,42	-1,17	-6,50
Alzano Lombardo	2,49	2,32	2,29	2,30	-0,50	-2,98
Bergamo	2,32	2,05	2,04	2,09	1,86	-3,78
Nembro	2,62	2,43	2,41	2,42	-0,65	-4,43
Pradalunga	2,64	2,49	2,49	2,48	-0,46	-2,93
Ranica	2,64	2,40	2,38	2,41	0,35	-7,38
Villa di Serio	2,68	2,51	2,46	2,45	-2,03	-5,47
Totale comuni selezionati	2,41	2,16	2,15	2,18	1,06	-4,49
Totale provincia Bg	2,59	2,45	2,42			-3,50
Lombardia	2,47	2,33	2,27			-4,46



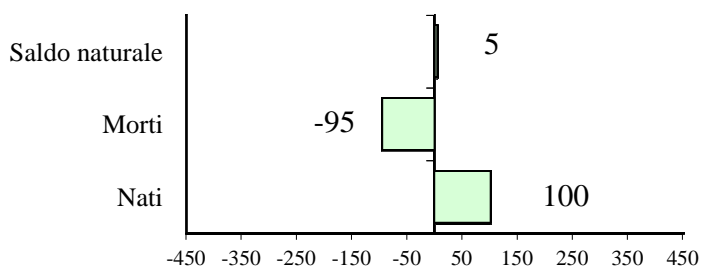
Comune di Nembro
Provincia di Bergamo

TAV. 1.7 – MOVIMENTO NATURALE DELLA POPOLAZIONE RESIDENTE NEL COMUNE DI NEMBRO per sesso – Anno 2014

POPOLAZIONE	Sesso		Totale
	Maschi	Femmine	
Nati	58	42	100
<i>nel Comune</i>	<i>0</i>	<i>0</i>	0
<i>in altro Comune</i>	<i>58</i>	<i>42</i>	100
<i>all'estero</i>	<i>0</i>	<i>0</i>	0
Morti	48	47	95
<i>nel Comune</i>	<i>17</i>	<i>24</i>	41
<i>in altro Comune</i>	<i>31</i>	<i>23</i>	54
<i>all'estero</i>	<i>0</i>	<i>0</i>	0
Saldo naturale	10	-5	5

A partire dal 1951 il saldo demografico negativo si è registrato otto volte. Il primo saldo negativo è del 1995, il maggior nel 2005 con -30. Il saldo positivo maggiore è stato nel 1964 con +170. Le nascite in quell'anno furono 250.

ANDAMENTO DEMOGRAFICO ANNO 2014





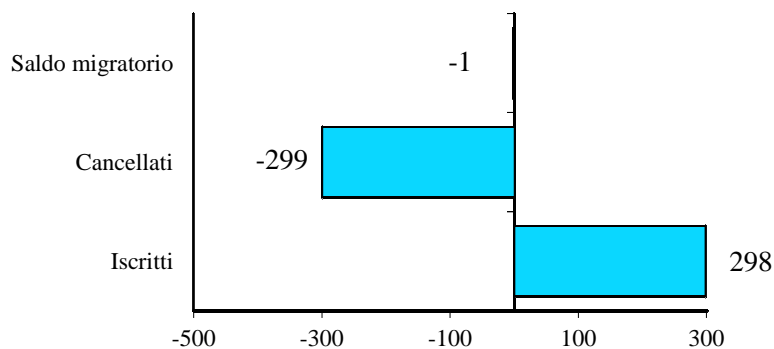
Comune di Nembro
Provincia di Bergamo

POPOLAZIONE	Sesso		Totale
	Maschi	Femmine	
Iscritti	145	153	298
<i>da altro Comune</i>	<i>126</i>	<i>130</i>	<i>256</i>
<i>dall'estero</i>	<i>8</i>	<i>18</i>	<i>26</i>
<i>Altri</i>	<i>11</i>	<i>5</i>	<i>16</i>
Cancellati	141	158	299
<i>Verso altro Comune</i>	<i>121</i>	<i>145</i>	<i>266</i>
<i>Verso l'estero</i>	<i>12</i>	<i>9</i>	<i>21</i>
<i>Altri</i>	<i>8</i>	<i>4</i>	<i>12</i>
Saldo migratorio	4	-5	-1

Fonte: Comune di NEMBRO – Elaborazione dell'Ufficio di Statistica su dati dell' Anagrafe

Nel corso del 2013 il saldo migratorio è stato negativo di 43 unità.
I dati scontano i ricalcoli legati al censimento.
Nel 2007 di 157. Nel corso del 2008 è stato pari 67. Nel 2009 il saldo migratorio è stato +64. Nel 2011 il saldo è sempre + pari a 51

Saldo migratorio nel Comune di Nembro - Anno 2014





Comune di Nembro
Provincia di Bergamo

TAV. 1.9 – CITTADINI STRANIERI RESIDENTI NEL COMUNE DI NEMBRO, PER AREA GEOGRAFICA DI PROVENIENZA

ANNO	2014	2014	2014	2014	2013	2013	2012	2012	2011	2011	2009	2009
AREA GEOGRAFICA DI CITTADINANZA E PAESE	%	M	F	Totale	totale	%	totale	%	%	Totale	%	Totale
Europa	10,67	47	65	112	113	10,58	108	9,77	9,18	98	8,93	84
<i>di cui Unione Europea (UE)</i>												
<i>Danimarca</i>	0,00	0	0	0	0	0,00	0	0,00		0		0
<i>Finlandia</i>	0,10	0	1	1	1	0,09						
<i>Belgio</i>	0,10	1	0	1	1	0,09		0,00				
<i>Francia</i>	0,76	5	3	8	9	0,84		0,00	0,94	10	0,64	6
<i>Spagna</i>	0,38	1	3	4	4	0,37	10	0,90	0,19	2	0,21	2
<i>Regno Unito</i>	0,67	2	5	7	6	0,56	3	0,27	0,47	5	0,32	3
<i>Rep. Ceca</i>	0,10	0	1	1	1	0,09	6	0,54	0,09	1	0,11	1
<i>Grecia</i>	0,10	1	0	1	1	0,09	1	0,09	0,09	1	0,21	2
<i>Polonia</i>	0,29	1	2	3	3	0,28	1	0,09	0,19	2	0,11	1
<i>Portogallo</i>	0,10	1	0	1	1	0,09	3	0,27	0,09	1	0,11	1
<i>Estonia</i>	0,00	0	0	0	0	0,00	1	0,09	0,00	0	0,00	0
<i>Ungheria</i>	0,10	0	1	1	2	0,19	0	0,00	0,19	2	0,21	2
<i>Romania</i>	6,48	27	41	68	66	6,18	2	0,18	5,44	58	5,53	52
<i>Irlanda</i>	0,10	0	1	1	1	0,09						
<i>Bulgaria</i>	1,43	8	7	15	17	1,59	64	5,79	1,41	15	1,38	13
Altri Paesi Europei	28,00	116	178	294	298	27,90	302	27,33	27,27	291	27,74	261
<i>Albania</i>	18,86	95	103	198	196	18,35	196	17,74	17,81	190	18,28	172
<i>Russia, federaz.</i>	0,95	1	9	10	11	1,03	11	1,00	0,94	10	1,06	10
<i>Ucraina</i>	4,86	7	44	51	53	4,96	55	4,98	5,25	56	4,68	44
<i>Ex Rep. Jugosl.</i>	0,38	3	1	4	4	0,37	4	0,36	0,37	4	0,64	6
<i>Moldova</i>	1,05	2	9	11	11	1,03	11	1,00	0,56	6	0,53	5
<i>Serbia</i>	1,43	8	7	15	17	1,59	16	1,45	1,59	17	2,02	19
<i>Lituania</i>	0,00	0	0	0	1	0,09	3	0,27	0,28	3	0,21	2
<i>Bulgaria</i>	0,00	0	0	0	0	0,00	0	0,00	0,00	0		0
<i>Bielorussia</i>	0,10	0	1	1	1	0,09	3	0,27	0,19	2	0,21	2
<i>Bosnia Erzegovina</i>	0,19	0	2	2	2	0,19	2	0,18	0,19	2		
<i>Croazia</i>	0,19	0	2	2	2	0,19	1	0,09	0,09	1		1
Africa	48,19	261	245	506	529	49,53	573	51,86	53,14	567	53,99	508
<i>di cui</i>												
<i>Algeria</i>	0,19	2	0	2	1	0,09	2	0,18	0,19	2	0,21	2



Comune di Nembro
Provincia di Bergamo

ANNO	2014	2014	2014	2014	2013	2013	2012	2012	2011	2011	2009	2009
AREA GEOGRAFICA DI CITTADINANZA E PAESE	%	M	F	Totale	%	Totale	%	Totale	%	Totale	%	Totale
<i>Burkina Faso</i>	1,71	11	7	18	1,69	18	1,81	20	1,78	19	2,34	22
<i>Egitto</i>	0,38	1	3	4	0,28	3	0,09	1	0,09	1	0,43	4
<i>Etiopia</i>	0,86	4	5	9	0,84	9	1,36	15	1,41	15	1,59	15
<i>Sudafrica</i>	0,10	0	1	1	0,09	1	0,09	1	0,09	1	0,11	1
<i>Costa d'Avorio</i>	2,00	11	10	21	1,97	21	1,90	21	1,87	20	2,23	21
<i>Ghana</i>	2,76	15	14	29	2,15	23	1,81	20	2,72	29	3,40	32
<i>Marocco</i>	21,62	103	124	227	24,06	257	25,79	285	26,34	281	24,34	229
<i>Nigeria</i>	4,19	18	26	44	3,56	38	2,08	23	2,06	22	1,59	15
<i>Senegal</i>	12,29	85	44	129	12,27	131	13,76	152	13,59	145	13,92	131
<i>Tunisia</i>	1,14	7	5	12	1,22	13	1,90	21	2,16	23	3,08	29
<i>Guinea</i>	0,10	0	1	1	0,47	5	0,45	5	0,47	5	0,43	4
<i>Eritrea</i>		1	0	1		1		0		0		0
<i>Camerun</i>	0,00	0	0	0	0,00	0	0,00	0	0,09	1	0,11	1
<i>Benin</i>	0,57	3	3	6	0,56	6	0,54	6	0,19	2	0,11	1
<i>Mali</i>	0,00	0	0	0	0,00	0	0,00	0	0,00	0		
<i>Kenya</i>	0,19	0	2	2	0,19	2	0,09	1	0,09	1	0,11	1
America	7,81	33	49	82	7,12	76	7,69	85	7,97	85	6,91	65
<i>di cui</i>												
<i>Brasile</i>	1,62	5	12	17	1,50	16	1,00	11	1,03	11	1,28	12
<i>Rep. Dominicana</i>	0,67	4	3	7	0,66	7	0,63	7	0,56	6	0,64	6
<i>Stati Uniti Amer.</i>	1,00	3	2	5	1,00	3	1,00	3	1,00	2	1,00	1
<i>Argentina</i>	0,29	2	1	3	0,28	3	0,27	3	0,28	3	0,32	3
<i>Bolivia</i>	3,24	13	21	34	3,28	35	3,62	40	3,75	40	2,55	24
<i>Cuba</i>	0,10	0	1	1	0,00	0	0,00	0	0,09	1	0,11	1
<i>Colombia</i>	0,29	0	3	3	0,28	3	0,18	2	0,19	2	0,21	2
<i>Uruguay</i>	0,10	1	0	1	0,28	3	0,27	3	0,37	4	0,64	6
<i>Venezuela</i>	0,00	0	0	0	0,00	0	0,00	0	0,09	1	0,11	1
<i>Messico</i>	0,00	0	0	0	0,00	0	0,00	0	0,00	0	0,11	1
<i>Ecuador</i>	0,00	1	1	2	0,00	0	0,63	7	0,66	7	0,11	1
<i>Filippine</i>	0,29	0	3	3	0,19	2	0,27	3	0,28	3		
<i>Perù</i>	0,57	4	2	6	0,37	4	0,54	6	0,47	5	0,74	7
Asia	5,05	28	25	53	4,59	49	3,17	35	2,44	26	2,44	23
<i>di cui</i>												
<i>Cinese, Rep. Pop.</i>	2,48	12	14	26	1,97	21	1,72	19	1,31	14	1,06	10



Comune di Nembro
Provincia di Bergamo

ANNO	2014	2014	2014	2014	2013	2013	2012	2012	2011	2011	2009	2009
AREA GEOGRAFICA	%	M	F	Totale	%	totale	%	totale	%	totale	%	Totale
<i>India</i>	0,29	2	1	3	0,37	4	0,63	7	0,37	4	0,74	7
<i>Armenia</i>	0,00	0	0	0	0,00	0					0,00	
<i>Sri Lanka</i>	0,48	3	2	5	0,47	5	0,27	3	0,28	3	0,11	1
<i>Filippine</i>	1,05	7	4	11	1,03	11	0,54	6	0,47	5	0,53	5
<i>Giappone</i>	0,10	0	1	1	0,09	1						
<i>Indonesia</i>	0,10	0	1	1	0,09	1						
<i>Pakistan</i>	0,57	4	2	6	0,56	6						
Australia, Oceania e altri territori:	0,29	1	2	3	0,28	3	0,18	2		0		0
Nuova Zelanda	0,29	1	2	3	0,28	3	0,18	2				
Apolide												
Totale		486	564	1050		1105		1105		1067		941

Fonte: Comune di NEMBRO – Elaborazione dell'Ufficio di statistica su dati dell' Anagrafe

Al 31.12.2004 la popolazione straniera residente era di 491, oggi ha raggiunto quota 1.050



Comune di Nembro
Provincia di Bergamo

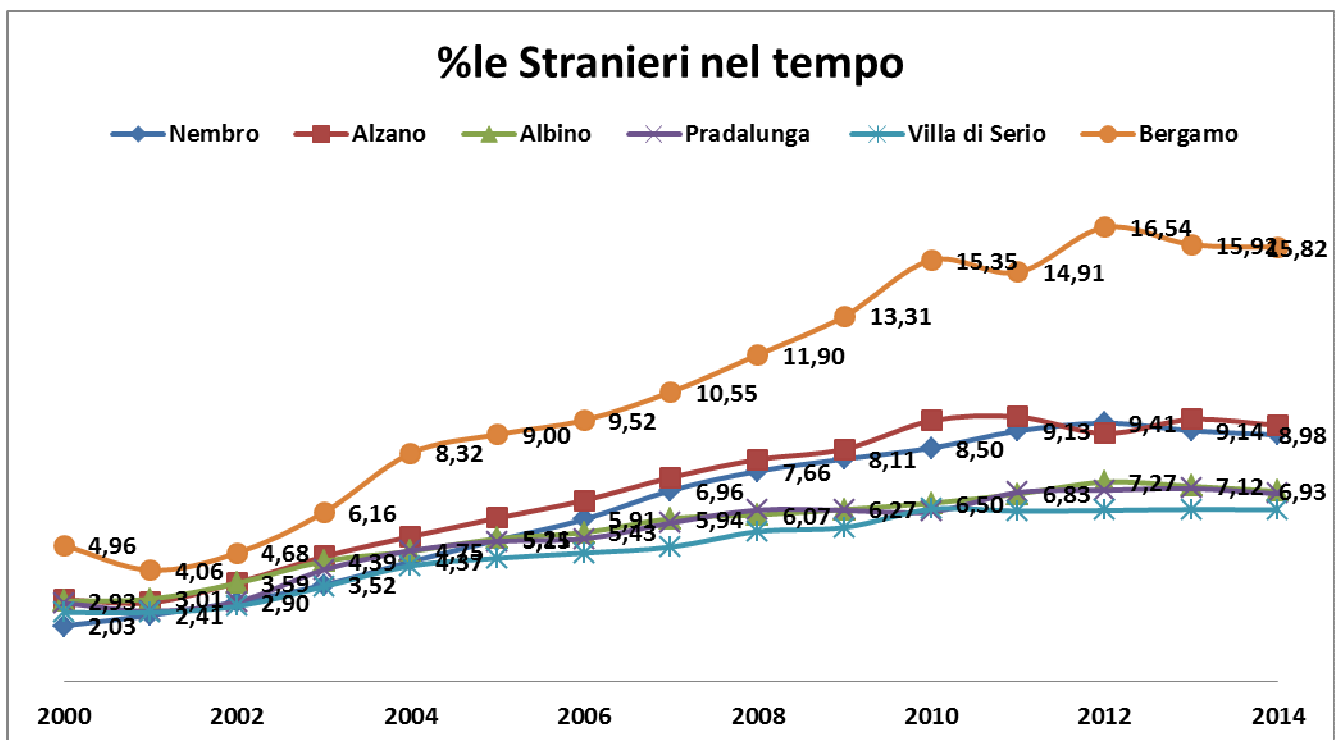
TAV 1.10 STRANIERI A NEMBRO E NEI COMUNI VICINI NEL TEMPO

	Stranieri a Nembro nel tempo									
Anno	2002	2005	2007	2008	2009	2010	2011	2012	2013	2014
M	179	326	423	456	477	505	538	549	498	498
F	146	252	376	429	464	482	529	556	570	570
Totale	325	578	799	885	941	987	1067	1105	1068	1068
% su totale	2,90	5,15	6,96	7,66	8,11	8,48	9,13	9,41	9,14	9,14
% maschi	55,08	56,40	52,94	51,53	50,69	51,17	50,42	49,68	46,63	46,63
%femmine	44,92	43,60	47,06	48,47	49,31	48,83	49,58	50,32	53,37	53,37
Minori		154	223	235	247	259	281	287	289	289
% minori	0,00	26,64	27,91	26,55	26,25	26,24	26,34	25,97	27,06	27,06
popolazione	11211	11215	11477	11550	11608	11636	11.687	11.737	11.684	11.684
	Stranieri in Comuni vicini ed in Italia									
Alzano	12.331	12.924	13.247	13.404	13.558	13.757	13.821	13.773	13.678	13.632
Totale.	445	770	985	1084	1.148	1.288	1.333	1.245	1.306	1.272
%le	3,61	5,96	7,44	8,09	8,47	9,36	9,64	9,04	9,55	9,33
Minori		173	278	310	1	373	378	1	340	322
%minori	0,00	22,47	28,22	28,60	0,09	28,96	28,36	0,08	26,03	25,31
Albino	16.872	17.591	17.938	18.026	18.098	18.186	18.232	18.316	18.212	18.176
Totale	605	916	1065	1094	1.138	1.182	1.246	1.331	1.296	1.260
%le	3,59	5,21	5,94	6,07	6,29	6,50	6,83	7,27	7,12	6,93
Minori		218	287	289	1	315	0	360	0	338
%minori	0,00	23,80	26,95	26,42	0,09	26,65	0,00	27,05	0,00	26,83
Pradalunga	4.197	4.444	4.482	4.529	4.555	4.593	4.660	4.707	4.708	4.678
Totale.	122	227	259	283	284	284	321	328	331	320
%le	2,91	5,11	5,78	6,25	6,23	6,18	6,89	6,97	7,03	6,84
Minori		54	70	77	84	84	84	84	84	84
%minori	0,00	23,79	27,03	27,21	29,58	29,58	26,17	25,61	25,38	26,25
Villa di Serio	5.943	6.212	6.427	6.496	6.555	6.608	6.684	6.657	6.620	6.632
Totale.	163	279	315	355	368	415	415	415	415	415
%le	2,74	4,49	4,90	5,46	5,61	6,28	6,21	6,23	6,27	6,26
Minori		75	86	89	89	90	90	90	90	90
%minori	0,00	26,88	27,30	25,07	24,18	21,69	21,69	21,69	21,69	21,69
Bergamo	113.415	116.197	115.781	116.670	118.019	118.019	120.333	121.137	119.049	119.144
Totale.	5.313	10462	12215	13886	16185	18.349	17940	20042	18.954	18.853
%le	4,68	9,00	10,55	11,90	13,71	15,35	14,91	16,54	15,92	15,82
Minori		2.408	2878	3192	3345	3.957	3968	2158	4.487	4.249
%minori	0,00	23,02	23,56	22,99	20,67	21,57	21,57	10,77	23,67	22,54



Comune di Nembro
Provincia di Bergamo

Anno	2002	2007	2008	2009	2010	2011	2012	2013
Provincia	958.958	1.087.204	1.098.740	1.098.730	1.098.740	1.086.890	1.094.062	1.107.441
Totale.	25.894	110.733	120.804	118.000	108.868	118.000	119.612	119.612
%le	2,70	10,19	10,74	10,74	10,74	10,74	10,89	10,80
Minori	5568	29.809	33.334	2	32.294	2	34.818	35.600
%minori	21,50	26,92	27,59	0,00	29,66	0,00	29,11	29,76
Regione	8.971.154	9.826.141	9.917.714	9.917.714	9.917.714	9.700.881	9.794.525	9.973.397
Totale.	292.251	982.225	1.064.447	1.064.447	906.184	1.064.447	1.028.663	1.028.663
%le	3,26	10,00	10,73	10,73	10,73	10,73	10,37	10,31
Minori	57066	240.292	257.984	257.984	245.934	257.984	269.809	281330
%minori	19,53	24,46	24,24	24,24	27,14	24,24	26,23	27,35
Italia	56.904 m	60.340.328	60.626.442	60.626.442	60.626.442	59.934.207	59.685.227	60.782.668
Totale.	1.270.553	4.235.059	4.570.317	4.570.317	4.570.317	3.879.224	4.387.721	4570317
%le	2,23	7,02	7,54	7,54	7,54	7,54	7,54	7,52
Minori		933.693	993.238	993.238	947.040	993.238	1.026.931	1.087.016
%le		22,05	21,73	21,73	20,72	25,60	23,40	23,78





Comune di Nembro
Provincia di Bergamo

TAV.1.11 - MATRIMONI CELEBRATI NEL COMUNE DI NEMBRO, PER RITO - ANNO 2014								
Anni	Matrimoni con rito religioso		Matrimoni con rito civile		Totale matrimoni	Di cui in regime di separazione dei beni	in separazioni e dei beni %le sul totale	% Matrimoni con rito civile
	Totale	Di cui in regime di separazione e dei beni	Totale	Di cui in regime di separazione dei beni				
1991	60	31	4	3	64	34	53,13	6,25
1993	70	44	6	5	76	49	64,47	9,23
1994	61	39	4	3	65	42	64,62	7,89
1995	63	42	8	6	71	48	67,61	6,15
1996	48	31	4	3	52	34	65,38	11,27
1997	64	40	12	10	76	50	65,79	7,69
1998	63	35	4	1	67	36	53,73	15,79
1999	52	37	10	6	62	43	69,35	5,97
2000	47	28	9	3	56	31	55,36	16,13
2001	57	37	7	4	64	41	64,06	16,07
2002	32	20	8	4	40	24	60,00	10,94
2003	40	26	15	6	55	32	58,18	20,00
2004	45	28	11	9	56	37	66,07	27,27
2005	47	28	19	10	66	38	57,58	19,64
2006	42	29	13	4	55	33	60,00	28,79
2007	50	30	13	6	63	36	57,14	23,64
2008	42	22	12	5	54	27	50,00	20,63
2009	36	20	12	4	48	24	50,00	22,22
2010	33	19	16	7	49	26	53,06	25,00
2011	33	18	18	11	51	29	56,86	32,65
2012	43	29	24	19	67	48	71,64	35,29
2013	25	12	18	9	43	21	48,84	35,82
2014	34	12	27	9	61	21	34,43	41,86

Fonte: Comune di NEMBRO - Elaborazione dell'Ufficio di Statistica su dati dello Stato Civile



Comune di Nembro
Provincia di Bergamo

TAV. 1.12 DIVORZI E ANNULLAMENTI DI MATRIMONIO NEL COMUNE DI NEMBRO – ANNO 2014								
Anno	2014	2013	2012	2011	2010	2009	2008	2004
celebrati in Nembro:								
Separazioni	23	13	17	19	24	12	10	19
Ricorso per cessaz. Effetti civili	9	11	6	11	11	10	10	7
Ricorso per scioglimenti	0	2	0	1	2	1	2	0
celebrati fuori Nembro:								
Separazioni	4	4	4	6	13	5	7	8
Ricorso per cessaz. Effetti civili	5	7	6	4	2	5	5	3
Ricorso per scioglimenti	1	1	1	0	0	0	1	1
matrimoni celebrati in Nembro:								
Cessaz. Effetti civili	12	7	11	15	10	12	9	10
Scioglimenti	0	1	0	4	2	1	4	4
matrimoni celebrati fuori Nembro								
Cessaz. Effetti civili	10	7	9	6	7	6	11	7
Scioglimenti	1	1	0	0	1	2	1	6
Totale separazioni	27	17	21	25	37	17	17	27
Totale ricorso per cessazioni	14	18	12	15	13	15	15	10
Totale ricorso per scioglimento	1	3	1	1	2	1	3	1
Totale cessazioni	22	14	20	21	17	18	20	17
Totale scioglimenti	1	2	0	4	3	3	5	10



Comune di Nembro
Provincia di Bergamo

TAV. 1.13 STATO CIVILE DEI RESIDENTI DI NEMBRO ANNO 2014

Altri dati demografici											
anno	Celibi	Coniugati	divorziati	Vedovi	M – totale	nubili	Coniugate	divorziate	vedove	F - Totale	tot.gen
valori assoluti											
2005	2520	2852	74	131	5577	2005	2821	85	727	5638	11215
2006	2526	2864	80	128	5598	2041	2830	94	741	5706	11304
2007	2574	2883	81	139	5691	2105	2848	107	740	5857	11477
2008	2576	2900	83	142	5701	2121	2874	108	746	5849	11550
2009	2568	2900	92	144	5704	2157	2875	116	756	5904	11608
2010	2595	2902	97	140	5734	2171	2859	121	718	5902	11636
2011	2632	2880	105	146	5763	2191	2841	133	759	5924	11687
2012	2640	2886	110	139	5775	2230	2838	128	766	5962	11737
2013	2599	2870	114	145	5728	2229	2840	133	754	5956	11684
2014	2649	2834	113	146	5742	2253	2799	137	757	5946	11688
valori percentuali											
2005	22,47	25,43	0,66	1,17	49,73	17,88	25,15	0,76	6,48	50,27	
2006	22,35	25,34	0,71	1,13	49,52	18,06	25,04	0,83	6,56	50,48	
2007	22,43	25,12	0,71	1,21	49,59	18,34	24,81	0,93	6,45	51,03	
2008	22,30	25,11	0,72	1,23	49,36	18,36	24,88	0,94	6,46	50,64	
2009	22,12	24,98	0,79	1,24	49,14	18,58	24,77	1,00	6,51	50,86	
2010	22,30	24,94	0,83	1,20	49,28	18,66	24,57	1,04	6,17	50,72	
2011	22,52	24,64	0,90	1,25	49,31	18,75	24,31	1,14	6,49	50,69	
2012	22,49	24,59	0,94	1,18	49,20	19,00	24,18	1,09	6,53	50,80	
2013	22,24	24,56	0,98	1,24	49,02	19,08	24,31	1,14	6,45	50,98	
2014	22,66	24,25	0,97	1,25	49,13	19,28	23,95	1,17	6,48	50,87	
variazioni percentuali											
2005											
2006	-0,12	-0,09	0,05	-0,04	-0,21	0,18	-0,12	0,07	0,07	0,21	
2007	0,08	-0,22	0,00	0,08	-0,06	0,29	-0,22	0,10	-0,11	0,06	
2008	-0,12	-0,01	0,01	0,02	-0,10	0,02	0,07	0,00	0,01	0,10	
2009	-0,18	-0,13	0,07	0,01	-0,22	0,22	-0,12	0,06	0,05	0,22	
2010	0,18	-0,04	0,04	-0,04	0,14	0,08	-0,20	0,04	-0,34	-0,14	
2011	0,22	-0,30	0,06	0,05	0,03	0,09	-0,26	0,10	0,32	-0,03	
2012	-0,03	-0,05	0,04	-0,06	-0,11	0,25	-0,13	-0,05	0,03	0,11	
2013	-0,28	-0,08	0,08	-0,01	-0,29	0,33	0,00	0,00	-0,04	0,29	
2014	0,42	-0,32	-0,01	0,01	0,10	0,20	-0,36	0,03	0,02	-0,10	



Comune di Nembro
Provincia di Bergamo

TAV 1.14 POPOLAZIONE COMUNE DI NEMBRO RESIDENTE TOTALE PER CLASSE DI ETÀ.

Valori assoluti	0-5	6-10	11-14	15-19	20-24	25-29	30-59	60-64	65 e +	Totale
2014	527	577	472	610	598	587	4862	715	2740	11688
2013	655	560	500	604	591	599	4929	744	2502	11684
2012	674	553	506	592	619	614	4975	757	2447	11737
2011	684	561	474	601	609	610	4980	790	2378	11687
2010	665	577	488	587	617	599	4985	781	2337	11636
2009	652	603	466	575	619	642	4977	729	2345	11608
2008	652	604	456	572	637	619	5008	711	2291	11550
2007	655	586	460	591	612	614	5.044	659	2.256	11.477
2006	652	576	446	574	589	604	5.019	634	2.210	11.304
2005	635	578	440	580	583	609	5.014	623	2.153	11.215
2004	667	558	430	572	602	658	4.982	678	2.090	11.237
2003	677	535	439	585	601	704	4.952	710	2.024	11.227
2002	667	550	451	574	607	733	4.846	709	1.989	11.126
2001	684	541	445	580	617	795	4896	696	1941	11.195
1991	694	601	521	832	953	973	4.613	667	1.453	11.307
1981	739	803	734	1032	844	780	4371	400	1121	10.824
1971	1.015	1.064	797	874	946	806	4.231	385	739	10.856
1961	949	857	703	937	830	737	3.649	340	631	9.633
1951	939	773	710	915	775	605	2.747	270	464	8.198
Dati %li	0-5	6-10	11-14	15-19	20-24	25-29	30-59	60-64	65 e +	Totale
2014	4,51	4,94	4,04	5,22	5,12	5,02	41,60	6,12	23,44	100,00
2013	5,61	4,79	4,28	5,17	5,06	5,13	42,19	6,37	21,41	100,00
2012	5,74	4,71	4,31	5,04	5,27	5,23	42,39	6,45	20,85	100,00
2011	5,85	4,80	4,06	5,14	5,21	5,22	42,61	6,76	20,35	100,00
2010	5,72	4,96	4,19	5,04	5,30	5,15	42,84	6,71	20,08	100,00
2009	5,62	5,19	4,01	4,95	5,33	5,53	42,88	6,28	20,20	100,00
2008	5,65	5,23	3,95	4,95	5,52	5,36	43,36	6,16	19,84	100,00
2007	5,71	5,11	4,01	5,15	5,33	5,35	43,95	5,74	19,66	100,00
2006	5,77	5,10	3,95	5,08	5,21	5,34	44,40	5,61	19,55	100,00
2005	5,66	5,15	3,92	5,17	5,20	5,43	44,71	5,56	19,20	100,00
2004	5,94	4,97	3,83	5,09	5,36	5,86	44,34	6,03	18,60	100,00
2003	6,03	4,77	3,91	5,21	5,35	6,27	44,11	6,32	18,03	100,00
2002	5,99	4,94	4,05	5,16	5,46	6,59	43,56	6,37	17,88	100,00
2001	6,11	4,83	3,97	5,18	5,51	7,10	43,73	6,22	17,34	100,00
1991	6,14	5,32	4,61	7,36	8,43	8,61	40,80	5,90	12,85	100,00
1981	6,83	7,42	6,78	9,53	7,80	7,21	40,38	3,70	10,36	100,00
1971	9,35	9,80	7,34	8,05	8,71	7,42	38,97	3,55	6,81	100,00
1961	9,85	8,90	7,30	9,73	8,62	7,65	37,88	3,53	6,55	100,00
1951	11,45	9,43	8,66	11,16	9,45	7,38	33,51	3,29	5,66	100,00



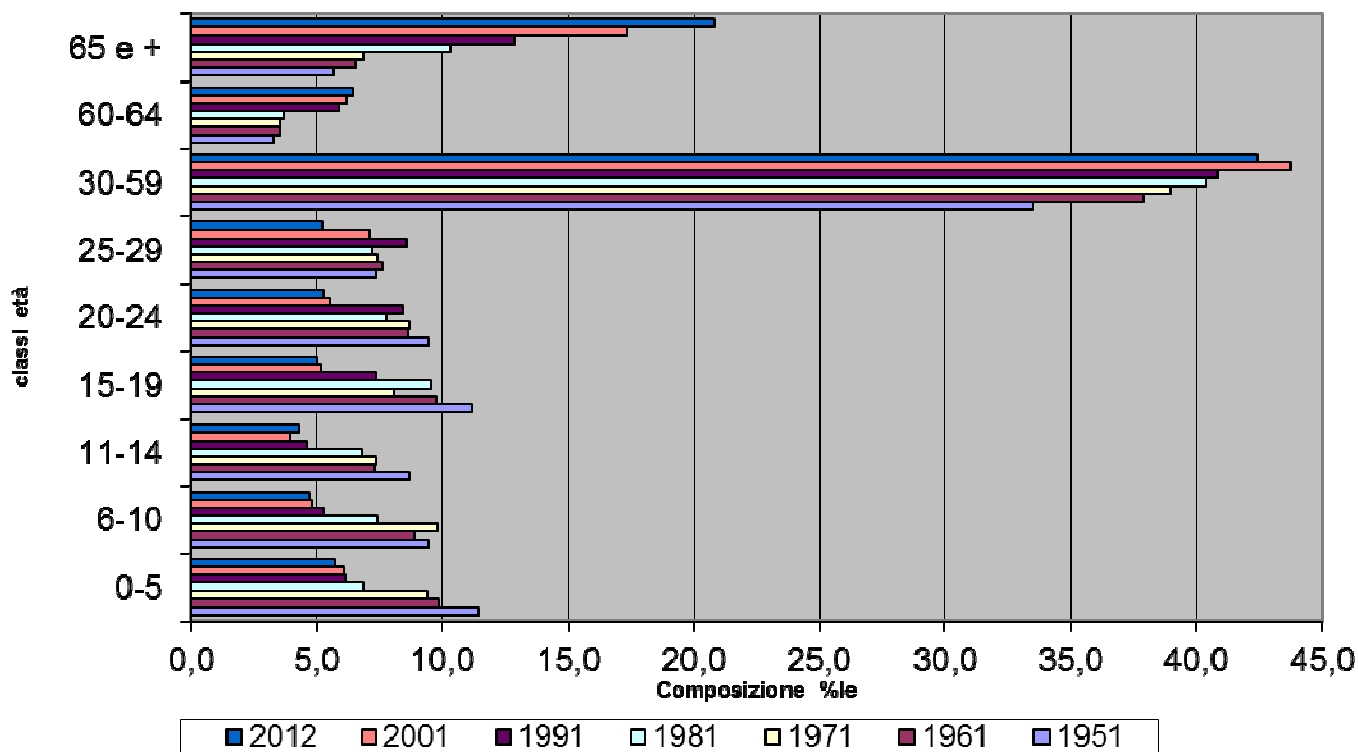
Comune di Nembro
Provincia di Bergamo

Comuni	TAV 1.15 POPOLAZIONE COMUNE VICINI RESIDENTE TOTALE PER CLASSE DI ETÀ 2012									
	0-5	6-10	11-14	15-19	20-24	25-29	30-59	60-64	65 e +	Totale
Nembro	674	553	506	592	619	614	4975	757	2447	11737
Albino	1.062	956	786	890	913	924	7.942	1.183	3.536	18.192
Alzano Lombardo	839	715	550	629	656	662	6.032	762	2.730	13.575
Bergamo	5.931	5.122	4.169	5.372	5.292	5.324	48.387	7.110	28.365	115.072
Nembro	670	548	502	587	613	607	4.892	747	2.429	11.595
Pradalunga	298	248	211	234	258	255	2.026	262	901	4.693
Ranica	317	289	252	309	297	308	2.489	393	1.348	6.002
Torre Boldone	466	410	343	420	405	420	3.563	572	1.881	8.480
Villa di Serio	426	370	299	355	314	306	3.068	375	1.117	6.630
	Classi di età %li									
Nembro	5,74	4,71	4,31	5,04	5,27	5,23	42,39	6,45	20,85	100,00
Albino	5,84	5,26	4,32	4,89	5,02	5,08	43,66	6,50	19,44	100,00
Alzano Lombardo	6,18	5,27	4,05	4,63	4,83	4,88	44,43	5,61	20,11	100,00
Bergamo	5,15	4,45	3,62	4,67	4,60	4,63	42,05	6,18	24,65	100,00
Nembro	5,78	4,73	4,33	5,06	5,29	5,24	42,19	6,44	20,95	100,00
Pradalunga	6,35	5,28	4,50	4,99	5,50	5,43	43,17	5,58	19,20	100,00
Ranica	5,28	4,82	4,20	5,15	4,95	5,13	41,47	6,55	22,46	100,00
Torre Boldone	5,50	4,83	4,04	4,95	4,78	4,95	42,02	6,75	22,18	100,00
Villa di Serio	6,43	5,58	4,51	5,35	4,74	4,62	46,27	5,66	16,85	100,00
	Delta classi di età %li 2012 -2000									
Albino	-0,7	0,1	13,0	-4,5	-12,2	-30,6	-2,7	10,5	20,5	
Alzano Lombardo	4,3	14,6	9,6	1,9	-10,2	-37,3	-0,6	-9,5	17,2	
Bergamo	0,4	10,2	20,3	18,8	-5,3	-36,0	-3,2	-7,6	13,7	
Nembro	-2,9	-0,1	6,0	-2,3	-6,5	-29,8	-3,2	3,0	22,4	
Pradalunga	-5,7	-5,8	13,7	-2,7	0,9	-25,9	-4,4	-8,3	31,8	
Ranica	-9,8	2,4	-0,1	1,7	-16,7	-35,2	-7,5	-7,0	55,6	
Torre Boldone	-0,8	11,5	11,6	1,8	-13,6	-30,9	-6,9	-2,7	31,6	
Villa di Serio	-14,2	-5,4	25,0	8,1	-17,1	-42,9	-2,2	3,4	46,6	

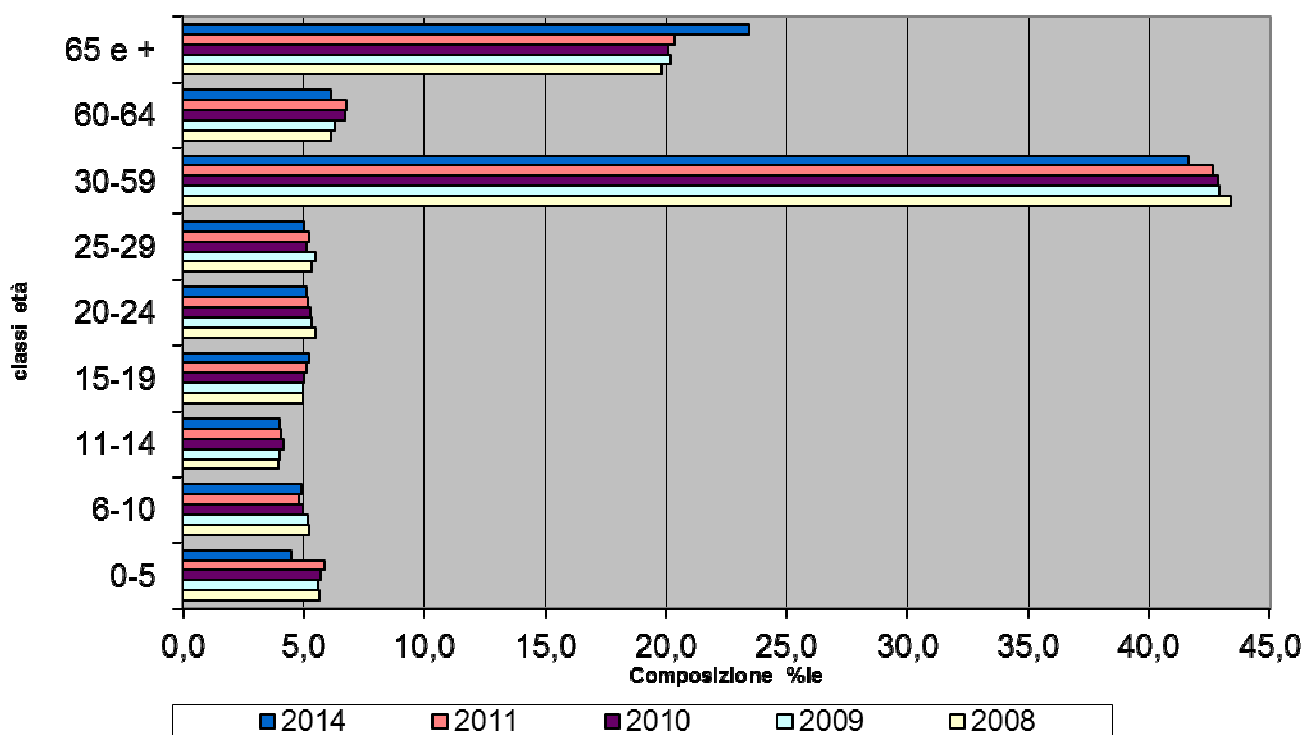


Comune di Nembro
Provincia di Bergamo

GRAF. 1.5 GRAFICO POPOLAZIONE DI NEMBRO PER CLASSI DI ETÀ 1951-2012



Classi di età 2008 -2014





Comune di Nembro
Provincia di Bergamo

Tav 16 Indici struttura della popolazione

ANNO	1951	1961	1971	1982	1991	2001	2011	2012	2013	2014	2014	2014
										M	F	Totale
Indice di dipendenza	54	48	50	48	40	46,0	54	55,3	56,5	53,2	62,0	57,5
Indice di vecchiaia	19	25	26	47	81	114,9	138	141,2	145,9	131,2	177,2	153,7
Età media (anni)						40,8	43	43,3	43,5	42,4	45,3	43,9
Tasso di ricambio della popolazione in età attiva				56	75	110,4	126	125,8	125,6	113,3	136,9	124,2
Rapporto di mascolinità							97,3	96,9	96,17			96,6
Popolazione 65 e+	5,7	6,6	6,8	10,4	12,9	17,0	20,3	20,8	21,41	19,7	24,4	22,1
valori assoluti	464	631	739	1.121	1.453	1.877	2.378	2.447	2502	1.131	1.455	2.586

Indice di dipendenza: rapporto tra la popolazione residente in età 0-14 più la popolazione residente con età oltre 65 e la popolazione in età 15-64 moltiplicato 100. Indica il carico della popolazione non attiva su quella attiva.

Indice di vecchiaia: rapporto tra la popolazione residente con età oltre i 65 anni e la popolazione in età 0-14 moltiplicato 100. Indica quante persone anziane vivono nella popolazione ogni 100 giovani.

Tasso di ricambio della popolazione attiva: rapporto tra la popolazione residente in età 55-64 e la popolazione in età 15-24 moltiplicato 100. Indica le possibilità di lavoro che derivano dai posti resi disponibili da coloro che lasciano l'attività lavorativa

Rapporto di mascolinità: rapporto tra numero di maschi e numero di femmine moltiplicato 100.
A Fonte dei dati: Anagrafe del Comune. I



Comune di Nembro
Provincia di Bergamo

TAV. 1.17 - INDICI DEMOGRAFICI DEL COMUNE DI NEMBRO 2013 PER QUARTIERE O FRAZIONI

	anno	2014	2013	2012	2011	2010	2008
Indice di dipendenza	Nembro	57,5	56,5	55,3	54,0	53,7	53,0
	Centro	63,2	62,1	60,9	59,9	53,3	58,8
	Gavarno	47,6	44,9	42,7	44,4	42,0	60,8
	Lonno	45,6	45,6	46,6	44,4	42,8	53,0
	San Faustino	54,5	55,4	54,4	52,8	52,9	47,0
	San Nicola	67,5	59,8	62,8	61,3	60,8	41,6
	Viana	53,3	52,3	51,8	50,0	49,6	45,8
	Indice di vecchiaia	Nembro	153,7	145,9	141,2	138,3	135,1
Centro		170,7	171,7	172,0	195,2	177,7	193,7
Gavarno		130,6	117,5	110,7	108,2	151,4	145,2
Lonno		111,8	94,6	97,4	105,7	119,1	117,7
San Faustino		152,1	142,4	131,6	125,3	108,5	104,2
San Nicola		176,3	137,7	164,4	151,8	101,7	106,9
Viana		95,7	123,5	120,9	112,2	117,2	114,5
Tasso di ricambio popolazione attiva		Nembro	153,7	145,9	141,2	138,3	135,1
	Centro	135,5	135,0	130,9	131,1	115,8	124,3
	Gavarno	157,9	152,0	155,9	156,3	132,4	126,0
	Lonno	143,2	163,2	152,4	130,4	122,7	112,2
	San Faustino	110,5	106,1	106,3	113,6	134,9	123,6
	San Nicola	111,7	129,6	122,9	130,4	128,9	120,0
	Viana	128,8	129,4	134,8	137,0	115,6	108,7
	Età media (anni)	Nembro	43,9	43,5	43,3	43,1	42,9
Centro		44,5	44,6	44,5	45,3	44,4	44,8
Gavarno		42,7	41,9	41,7	41,7	44,4	43,4
Lonno		42,6	42,4	41,7	41,8	42,1	41,5
San Faustino		43,6	43,1	42,7	42,3	41,6	41,1
San Nicola		47,4	44,7	44,5	44,6	41,2	41,2
Viana		43,0	42,6	42,5	41,8	42,2	41,6
Popolazione 65 e+ valori assoluti		Nembro	2586	2500	2447	2378	2337
	Centro	652	637	633	609	587	614
	Gavarno	226	208	196	199	498	501
	Lonno	76	70	74	74	617	612
	San Faustino	698	678	654	628	320	300
	San Nicola	573	459	521	504	183	185
	Viana	308	342	336	331	75	79
	Popolazione 65 e+ %le	Nembro	22,1	21,4	20,8	20,3	20,1
Centro		24,4	24,2	23,9	23,4	22,7	24,4
Gavarno		18,3	16,7	15,7	16,0	22,8	22,4
Lonno		16,5	15,2	15,7	15,8	18,8	18,7
San Faustino		21,3	20,9	20,0	19,2	17,3	16,3
San Nicola		25,7	20,2	22,6	22,9	14,9	15,2
Viana		17,0	19,0	18,7	17,6	16,2	16,8



Comune di Nembro
Provincia di Bergamo

TAV 1.18 INDICATORI DI STRUTTURA DELLA POPOLAZIONE RESIDENTE TOTALE AL 31/12/2012 COMUNI VICINI

Codice	Comuni	Indice di Vecchiaia	Totale	Indice Dipendenza Giovanile	Indice di dipendenza Anziani	Ricambio popolaz. età lavorativa	Quota Popolazione 65 e +
Istat							
16004	Albino	126,1	53,5	23,7	29,8	132,9	19,4
16008	Alzano Lombardo	129,8	55,3	24,1	31,2	121,1	20,1
16024	Bergamo	186,3	61	21,3	39,7	132,4	24,6
16144	Nembro	141,2	55,7	23,1	32,6	127,3	20,9
16173	Pradalunga	119	54,6	24,9	29,7	112	19,2
16178	Ranica	157,1	58,1	22,6	35,5	127,2	22,5
16240	Villa di Serio	102	50,1	24,8	25,3	105,6	16,8
	Media*	139,5	55,7	23,4	32,4	124,3	20,7
	Totale Lombardia	147,6	54,9	22,2	32,7	138,5	21,1

Indicatori di struttura della popolazione residente totale al 31/12/2000

Codice	Comuni	Indice di Vecchiaia	Totale	Indice Dipendenza Giovanile	Indice di dipendenza Anziani	Ricambio popolaz. età lavorativa	Quota Popolazione 65 e +
Istat							
16004	Albino	107,9	45,1	21,7	23,4	114,9	16,1
16008	Alzano Lombardo	120,7	45,7	20,7	25,0	136,5	17,2
16024	Bergamo	178,0	51,2	18,4	32,8	170,1	21,7
16144	Nembro	115,9	46,8	21,7	25,1	120,8	17,1
16173	Pradalunga	89,4	44,6	23,6	21,1	118,8	14,6
16178	Ranica	97,8	41,2	20,8	20,4	139,1	14,4
	Torre Boldone	124,9	43,6	19,4	24,2	142,6	16,9
16240	Villa di Serio	67,6	39,8	23,8	16,1	110,5	11,5
	Media*	112,8	44,8	21,3	23,5	131,7	16,2
	Totale Lombardia	135,5	44,6	18,9	25,7	141,9	17,8

Indicatori di struttura della popolazione residente totale variazioni dal 2000

Codice	Comuni	Indice di Vecchiaia	Totale	Indice Dipendenza Giovanile	Indice di dipendenza Anziani	Ricambio popolaz. età lavorativa	Quota Popolazione 65 e +
16004	Albino	18,2	8,4	2	6,4	18	3,3
16008	Alzano Lombardo	9,1	9,6	3,4	6,2	-15,4	2,9
16024	Bergamo	8,3	9,8	2,9	6,9	-37,7	2,9
16144	Nembro	25,3	8,9	1,4	7,5	6,5	3,8
16173	Pradalunga	29,6	10	1,3	8,6	-6,8	4,6
16178	Ranica	59,3	16,9	1,8	15,1	-11,9	8,1
16240	Villa di Serio	34,4	10,3	1	9,2	-4,9	5,3
	Media*	26,7	10,9	2,1	8,9	-7,4	4,5
	Totale Lombardia	12,1	10,3	3,3	7	-3,4	3,3

MEDIA* COMUNI DELLA VALLE SERIANA IN OGGETTO



Comune di Nembro
Provincia di Bergamo

TAV 19 DEPOSITI BANCARI, PER COMUNE. CONSISTENZA ED ABITANTE AL 31.12.2013									
(MILIONI DI EURO E NUMERO ASSOLUTO)									
anno	2003	2006	2007	2008	2009	2010	2011	2012	2013
Comune depositi									
Albino	176,0	210,0	238,9	257,7	305,3	286	349	370	323
Alzano Lombardo	114,1	127,6	131,4	139,5	153,5	147	151	155	161
Bergamo	4.063,0	4.499,8	4.648,5	5.630,1	5.551,7	5.702	5.374	5552	5482
Nembro	119,2	147,2	161,3	167,9	192,4	193	195	189	174
Pradalunga	n.d.	-	0,0	0,0	0,0		0	0	0
Ranica	45,3	49,9	51,0	64,3	58,8	57	62	60	61
Villa di Serio	47,6	45,8	44,3	51,1	56,2	52	57	63	67
Totale comuni selezionati	4.639	5.080	5.275	6.311	6.318	6.437	6.187	6388	6268
Totale provincia di Bergamo	12.114	14.093	14.676	16.294	16.869	16.995	14.907		
LOMBARDIA (1)	161.143	199.245	209.734	223.782	255.412	257.294	255.570	303.051	304.117
Fonte: Banca d'Italia									
Comune Depositi abitante									
	2003	2006	2007	2008	2009	2010	2011	2012	2013
Albino	8.873	10.228	11.706	13.253	14.242	15.732	19.164	20.278	17.747
Alzano Lombardo	9.442	10.167	9.635	9.803	10.293	10.842	10.933	11.222	11.734
Bergamo	33.341	34.594	38.865	39.843	47.705	47.697	44.656	46.139	46.050
Nembro	10.819	11.943	12.826	13.967	14.466	16.604	16.677	16.138	14.926
Pradalunga									
Ranica	7.213	7.995	8.265	8.445	10.683	9.405	10.219	9.987	10.149
Villa di Serio	5.836	8.006	7.133	6.813	7.790	7.884	8.528	9.351	10.136
Totale comuni selezionati	25.311	26.436	28.967	29.852	35.372	35.731	34.344	36.137	35.772
Totale provincia di Bergamo	11.616	13.078	13.300	13.645	14.987	15.468	13.567		
LOMBARDIA (1)	16.407	19.830	20.663	21.527	22.774	25.943	25.769	30.941	30.493
Fonte: Banca d'Italia									



Comune di Nembro
Provincia di Bergamo

TAV 1.20 IMPIEGHI BANCARI, PER COMUNE. CONSISTENZA ED ABITANTE AL 31.12.2013									
(milioni di euro)									
Comune impieghi									
	2003	2006	2007	2008	2009	2010	2011	2012	2013
Albino	220	352	385	415	412	464	456	450	428
Alzano Lombardo	142	209	232	229	247	286	269	268	256
Bergamo	11.586	19.652	21.157	23.197	30.447	22.606	22.163	18.835	16.058
Nembro	124	187	194	186	197	250	251	260	250
Pradalunga	n.d.	-	-	0	0	0	0	0	0
Ranica	45	68	71	68	67	77	72	71	72
Villa di Serio	65	76	74	82	83	97	90	90	89
				0		0			
Totale comuni selezionati	12.269	20.543	22.113	24.177	31.454	23.779	23.300	19.975	17.152
Totale provincia di Bergamo	23.298	35.965	39.117	42.102	49.690	43.905	40.641		
LOMBARDIA (1)	377.773	467.715	538.630	605.383	590.642	630.138	652.371	647.236	625.046
<i>Fonte: Banca d'Italia</i>									
Comune impieghi procapite									
	2003	2006	2007	2008	2009	2010	2011	2012	2013
Albino	12.893	19.752	21.435	23.023	22.786	25.531	25.000	24.697	23.504
Alzano Lombardo	11.334	15.965	17.338	17.114	18.237	21.072	19.485	19.380	18.680
Bergamo	101.464	169.936	181.340	198.822	257.985	189.089	184.178	156.526	134.884
Nembro	11.068	16.510	16.788	16.108	16.979	21.459	21.443	22.210	21.407
Pradalunga									0
Ranica	7.611	11.383	11.721	11.272	11.216	12.778	12.031	11.879	11.991
Villa di Serio	10.743	12.050		12.610	12.670	14.649	13.420	13.516	13.467
Totale comuni selezionati	71.582	117.677	126.079	136.811	176.305	131.996	129.337	112.996	97.888
Totale provincia di Bergamo	23.209	34.423	221.352	39.143	45.705	39.959	36.989		0
LOMBARDIA (1)	40.855	48.999	55.286	62.137	60.109	63.537	65.778	66.081	62.671
<i>Fonte: Banca d'Italia</i>									



Comune di Nembro
Provincia di Bergamo

TAV 1.21 PARCO VEICOLARE CIRCOLANTE PER CATEGORIA 2012

Anno 2012								
Descrizione	Valori assoluti				Variazioni %li rispetto al 2004			
	Autovetture	motocicli e motoveicoli	altri veicoli	totali	Autovet ture	motocicli e motoveic oli	altri veicoli	Totali
Albino	10.764	2.025	1.858	14.647	10,11	25,46	2,88	11,00
Alzano Lombardo	7.572	1.935	982	10.489	7,30	18,93	-3,16	8,16
Bergamo	69.861	17.093	10.221	97.175	-3,08	20,42	-14,29	-1,05
Nembro	6.241	1.171	1.112	8.524	8,73	15,60	-1,42	8,16
Pradalunga	2.505	466	280	3.251	8,58	15,92	-12,23	7,36
Ranica	3.572	941	506	5.019	-0,81	15,89	-19,55	-0,46
Torre Boldone	4.648	1.125	583	6.356	7,59	24,45	-16,83	7,27
Villa di Serio	3.666	864	527	5.057	13,01	30,51	-7,05	13,06
Totale comuni selezionati	108.829	25.620	16.069	150.518	0,65	20,68	-11,17	2,08
Totale provincia di Bergamo		1.004.129	810.989					
Totale Lombardia	5.875.329	2.025	1.858	7.690.447	5,81	29,41	-6,38	6,89



Comune di Nembro
Provincia di Bergamo

Tav 1.23 Analisi dati grandi e medie strutture di vendita giugno 2014

Anno		Grandi strutture di vendita			Medie strutture di vendita		
		2014	2010	2003	2014	2010	2003
Regione	N°	482	471	433	7.953	8.085	7.724
Provincia BG	N°	45	43	42	1.067	1.108	988
Albino	N°	0	0	0	21	21	21
Alzano	N°	1	0	0	5	6	5
NEMBRO	N°	1	1	0	6	4	5
Basso Serio	N°	2	1	0	32	31	31
Regione	mq	3942849	3.571.735	2.806.360	5.300.270	5.149.555	4.413.286
Provincia BG	mq	446371	429.240	292.225	615.875	604.333	468.502
Albino	mq	0	0	0	16.921	14.779	16.230
Alzano	mq	10250	0	0	5.699	6.327	3.583
NEMBRO	mq	4274	4.275	0	7.358	4.295	6.795
Basso Serio	mq	14.524	4.275	0	31.069	25.401	26.608
Provincia di Bg su regione	%	11,32	12,02	10,41	11,62	11,74	10,62
Albino su prov	%	0,00	0,00	0,00	2,75	2,51	3,46
Alzano su prov	%	2,30	0,00	0,00	0,93	1,08	0,76
NEMBRO su prov	%	0,96	1,00	0,00	1,19	0,73	1,45
Basso Serio	%	3,25	1,00	0,00	5,04	4,20	5,68
Regione	mq/ab	0,40	0,36	0,30	0,54	0,52	0,48
Provincia BG	mq/ab	0,41	0,39	0,29	0,56	0,55	0,47
Basso Serio	mq/ab	0,33	0,10	0,00	0,71	0,59	0,66
Albino	mq/ab	0,00	0,00	0,00	0,93	0,81	0,96
Alzano	mq/ab	0,75	0,00	0,00	0,42	0,47	0,29
NEMBRO	mq/ab	0,37	0,37	0,00	0,63	0,37	0,61
Ab. Distretto		43574	43380	40430	43574	43380	40430



Comune di Nembro
Provincia di Bergamo

Tav 1.24 Analisi dati negozi di vicinato giugno 2013

Anno		Negozi di vicinato			Negozi di vicinato alimentari e misti		
		2014*	2010	2003	2014	2010	2003
Regione	N°	483	113.510	106.877	114990	18.987	26.783
Provincia BG	N°	44	12.097	11.792	12039	3.348	3.415
Albino	N°	0	195	192	187	46	44
Alzano	N°	1	126	121	102	31	34
NEMBRO	N°	1	148	104	113	42	39
Basso Serio	N°		469	417	402	119	117
Regione	mq	3.949.458	7.099.732	6.763.488	6996886	868.835	1.381.778
Provincia BG	mq	448.333	783.026	817.660	776138	189.450	184.626
Albino	mq	0	15.047	14.534	14814	2.941	2.744
Alzano	mq	10.250	7.288	6.833	2310	1.655	1.607
NEMBRO	mq	4.275	7.750	6.047	7326	1.762	2.081
Basso Serio	mq	14.525	30.085	27.414	24.450	6.358	6.432
Provincia di Bg su regione	%	11,35	11,03	12,09	11,09	21,81	13,36
Albino	%	0,00	1,94	1,78	1,91	2,70	1,49
Alzano	%	2,29	0,94	0,84	0,30	1,52	0,87
NEMBRO	%	0,95	1,00	0,74	0,94	1,62	1,13
Basso Serio	%	3,24	3,84	3,35	3,15	3,36	3,48
Regione	mq/ab	0,40	0,72	0,73	0,70	0,09	0,15
Provincia BG	mq/ab	0,40	0,71	0,82	0,70	0,17	0,18
Basso Serio	mq/ab	0,33	0,69	0,68	0,56	0,15	0,16
Albino	mq/ab		0,83	0,86	0,81	0,16	0,16
Alzano	mq/ab	0,75	0,54	0,55	0,17	0,12	0,13
NEMBRO	mq/ab	0,37	0,67	0,54	0,63	0,15	0,19
Ab. distretto		43574	43380	40430	43574	43380	40430

*dati al 30/06



Comune di Nembro
Provincia di Bergamo

Tav 25. Potenziali utenti scuola materna, elementare e media

ANNO	Totale	viana	s.nicola	centro	s. faustino	gavarno	lonno
2014	98	16	19	27	25	8	4
2013	99	18	15	27	20	11	8
2012	93	19	13	25	19	9	8
2011	97	12	13	26	27	14	3
2010	99	17	17	28	19	10	8
2009	113	21	28	31	26	9	7
2008	120	18	26	25	35	15	2
2007	118	17	17	32	34	11	3
2006	112	18	21	24	27	19	3
2005	128	16	22	36	35	12	6
2004	118	23	19	33	35	10	3
2003	101	23	25	21	29	7	3
2002	105	23	23	20	25	10	4
2001	116	21	25	23	30	10	5
2000	120	21	23	24	32	12	6
CLASSI gruppi di 3 anni	MATERNA e	Media					
2014	290	53	47	79	64	28	20
2013	289	49	41	78	66	34	19
2012	289	48	43	79	65	33	19
2011	309	50	58	85	72	33	18
2010	332	56	71	84	80	34	17
2009	351	56	71	88	95	35	12
2008	350	53	64	81	96	45	8
2007	358	51	60	92	96	42	12
2006	358	57	62	93	97	41	12
2005	347	62	66	90	99	29	12
2004	324	69	67	74	89	27	10
2003	322	67	73	64	84	27	12
CLASSI gruppi 5 anni	ELEMENTARE						
2014	486	82	77	133	110	52	31
2013	501	87	86	137	111	53	34
2012	522	87	97	135	126	57	28
2011	547	85	101	142	141	59	23
2010	562	91	109	140	141	64	23
2009	591	90	114	148	157	66	21
2008	596	92	105	150	166	67	17
2007	577	97	104	146	160	59	18
2006	564	103	110	134	151	58	19
2005	568	106	114	133	154	49	21
2004	560	111	115	121	151	49	21
2003	573	116	124	106	162	52	23